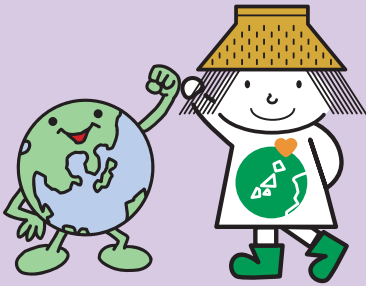


正

おんだんか  
温暖化



みんなでしょう省エネをして  
おんだんかふせ温暖化を防ごう、オー!

正

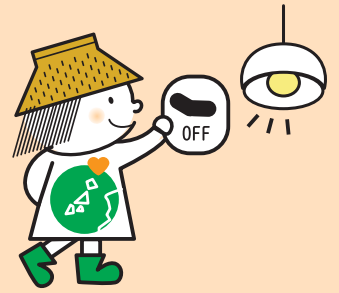
しぜんはかい  
自然破壊



木を切ったら、その分ぶんだけ  
けなえ苗を植えよう。大きな  
木になりますように

正

しげんぶそく  
資源不足



パチッ! パチッ!  
つかでんき使わない電気はきちんと  
消むだして無駄をなくそう

正

もんだい  
ごみ問題



いらぬものはすぐ捨  
てないでバザーにだそう。  
これもごみをへらします

正

たいきおせん  
大気汚染



はいだ排ガスを出さないよう  
に、ひとりひとりが心が  
けよう

正

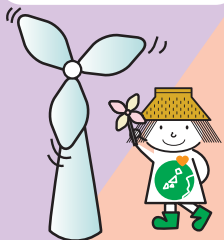
すいじつおせん  
水質汚染



きれいなかわ川をまもり、  
かわ川や海に魚たちがすめる  
ようにしよう

正

おんだんか  
温暖化 あるいは  
もんだい  
ごみ問題



このカードで悪あくカード  
を消けすことに成功すると  
ダメージゾーンの悪あくカード  
1枚まいを捨すてられる

正

しぜんはかい  
自然破壊 あるいは  
たいきおせん  
大気汚染



このカードで悪あくカード  
を消けすことに成功すると  
ダメージゾーンの悪あくカード  
1枚まいを捨すてられる

正

しげんぶそく  
資源不足 あるいは  
すいじつおせん  
水質汚染



このカードで悪あくカード  
を消けすことに成功すると  
ダメージゾーンの悪あくカード  
1枚まいを捨すてられる